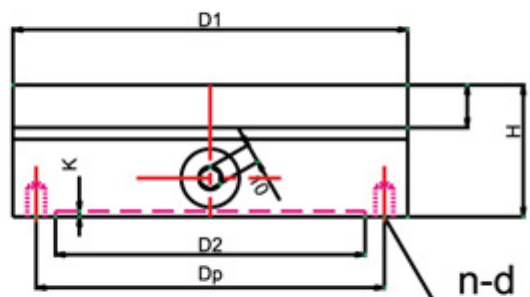
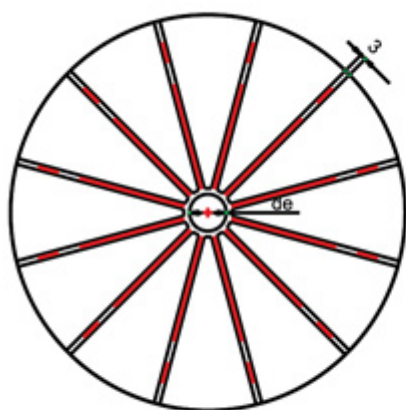
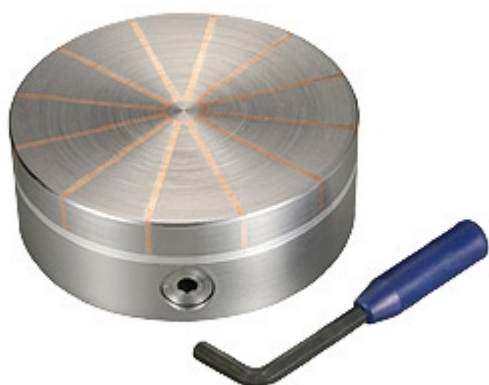


HRC-S 強力スターポール形丸形永磁チャック

ROUND STAR-POLE TYPE PERMANENT MAGNETIC CHUCK



用途：旋盤、円筒研削盤などの機械加工、研削・旋削の加工作業に適している。

特性：

1. リング形状のワーク・ベアリングなどの加工に適しています。精度が安定している。
2. 任意に磁力調整が出来ます。
3. 防水で液体の中に使用できます。

Unit:mm

形式	サイズ	チャック作業面		間隔 P	取付サイズ					高さ H	重さ (kg)	
		D1	de		D2	K	Dp	n	d			
HRC-10S	φ 104	104	16	8	4	63	80	M6	58	4	4.2	
HRC-13S	φ 130	130		12		80					112	6.6
HRC-16S	φ 162	162		125		140					M8	10.2
HRC-20S	φ 202	202	19	16	4	160	224	M10	63	4	17.1	
HRC-25S	φ 250	250		18		200					280	26.2
HRC-32S	φ 320	320		250		280					320	43.2
HRC-36S	φ 360	360	40	24	4	280	355	M12	65	4	55.0	
HRC-40S	φ 400	400	46	30		315					67.0	
HRC-50S	φ 500	500	60	36		400					450	118